

КРЪГЛА МАСА
**РЕИНДУСТРИАЛИЗАЦИЯ
ЧРЕЗ КОНКУРЕНТОСПОСОБНОСТ**

ЕВРОПА В ТЪРСЕНЕ НА РЕШЕНИЕ ЗА ПРЕОДОЛЯВАНЕ
НА ЕФЕКТИТЕ ОТ ПАКЕТ "КЛИМАТ- ЕНЕРГЕТИКА"

23 Януари
2014 година

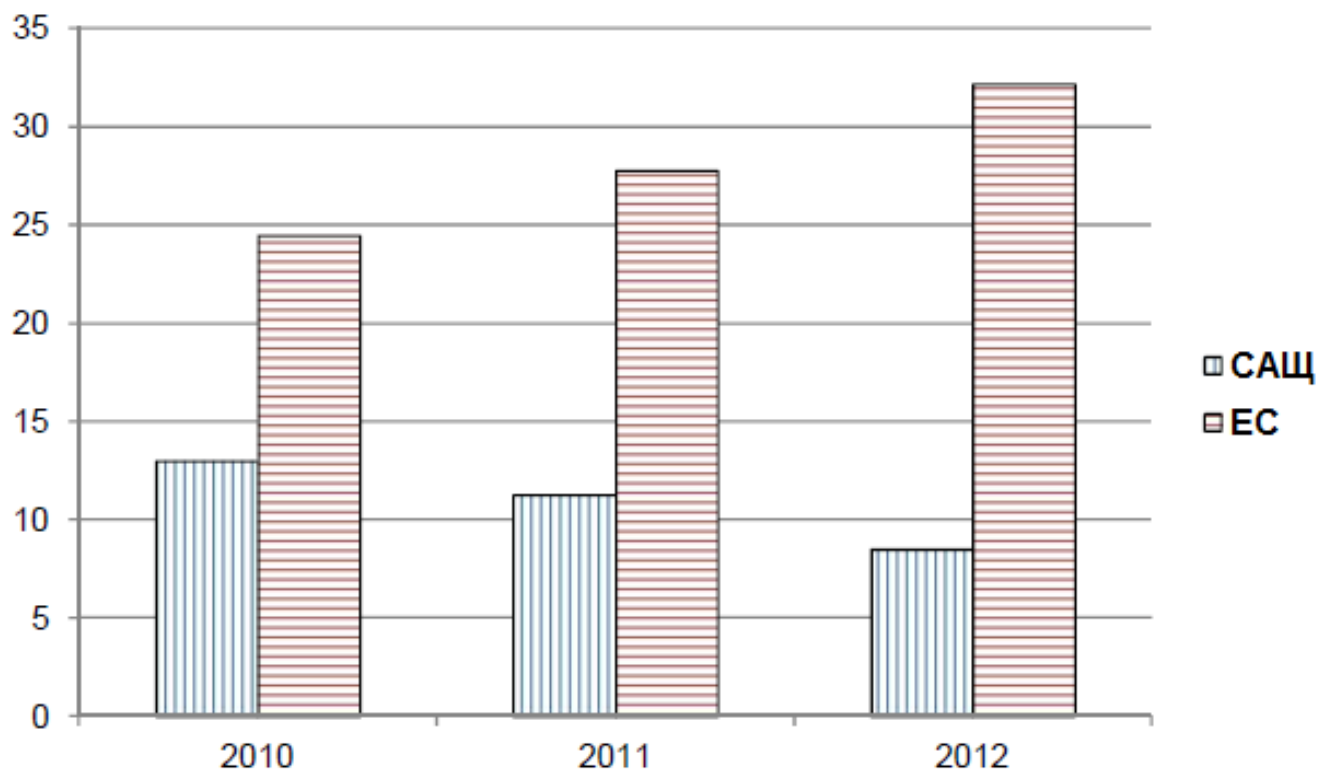


В ТЪРСЕНЕ НА РЕШЕНИЕ.....

**ПОЛИТИКИ "КЛИМАТ - ЕНЕРГЕТИКА - ИНДУСТРИЯ"
(САЩ - ЕВРОПА - БЪЛГАРИЯ)**

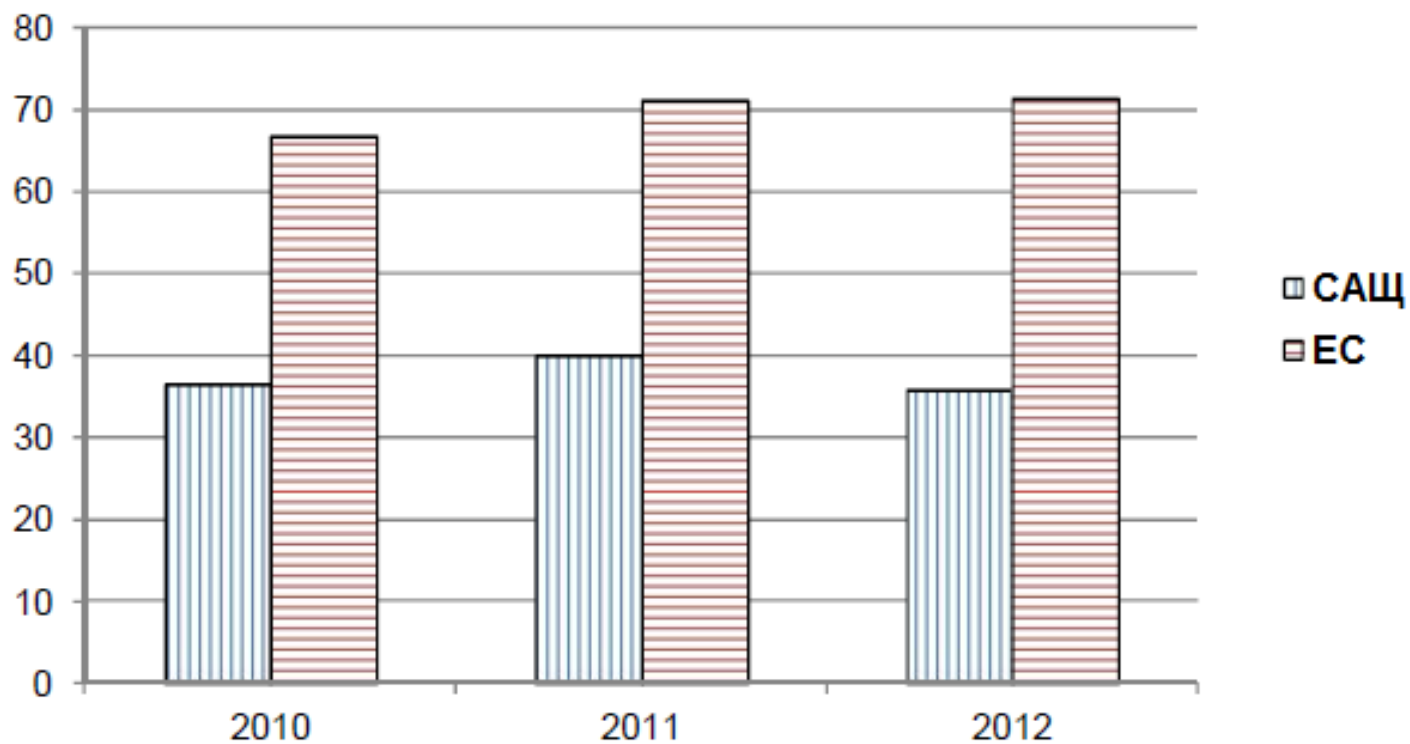
ДАНИИ НА ЦЕНТЪРА ЗА ИЗСЛЕДВАНЕ НА ЕВРОПЕЙСКИТЕ ПОЛИТИКИ (CEPS) ОТ АНКЕТНО ПРОУЧВАНЕ НА 17 СТОМАНОДОБИВНИ КОМПАНИИ (ЕС И САЩ)

ЦЕНИ НА ПРИРОДЕН ГАЗ, (€ / MWh)



Източник: CEPS

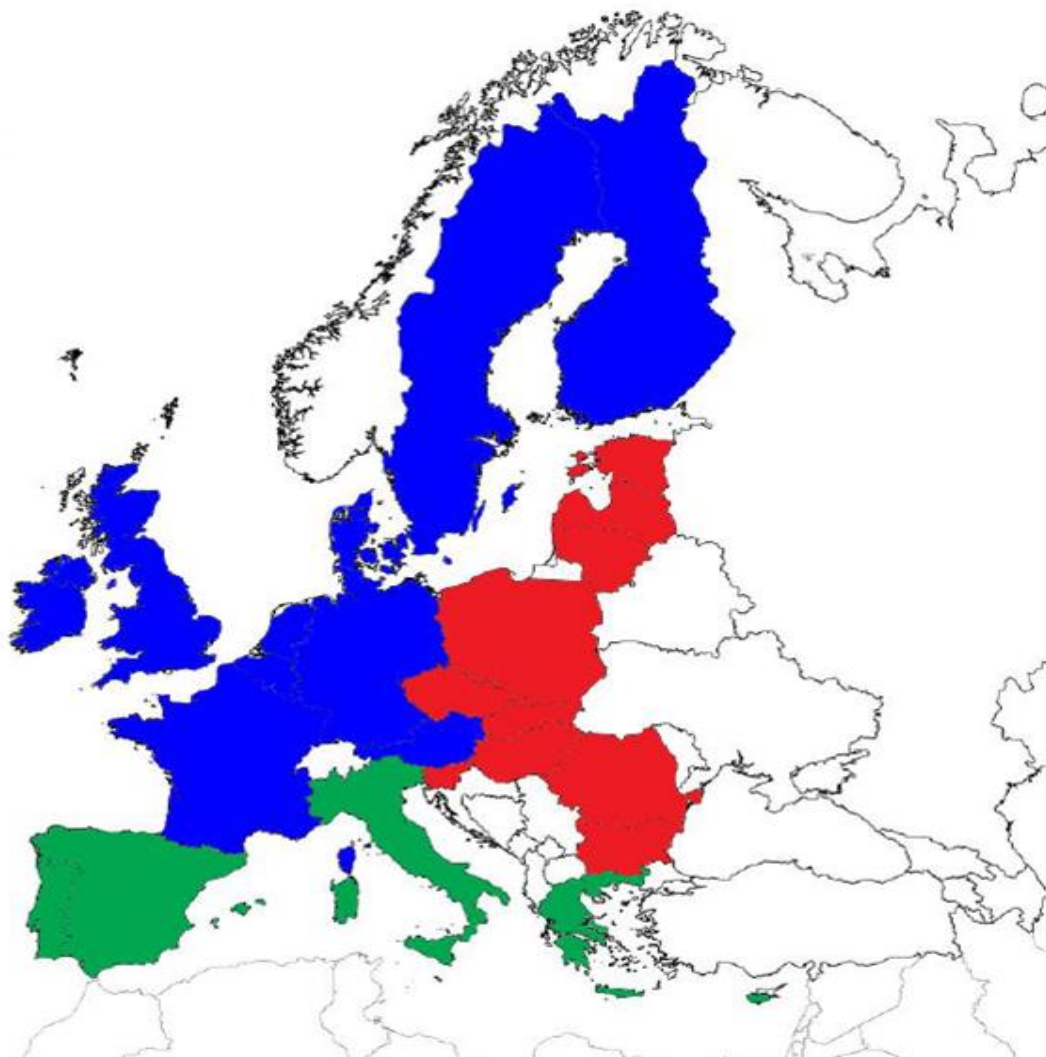
ЦЕНИ НА ЕЛЕКТРИЧЕСКА ЕНЕРГИЯ, (€/MWh)



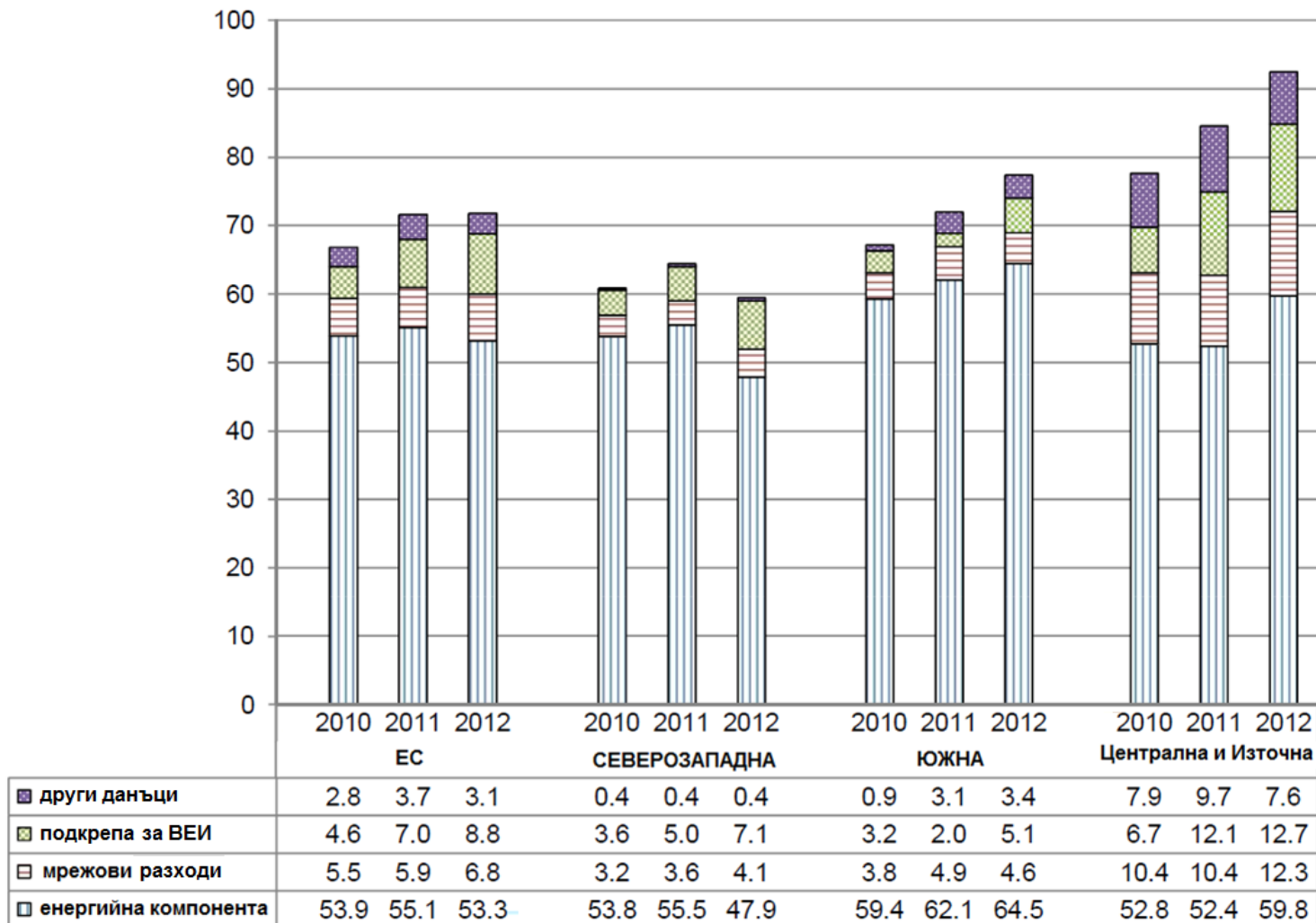
Източник: CEPS

РАЗПРЕДЕЛЕНИЕ НА ЕС ПО РЕГИОНИ ЗА ЦЕЛТА НА ПРОУЧВАНЕТО

- Южна Европа
- Централна и Източна Европа
- Северозападна Европа

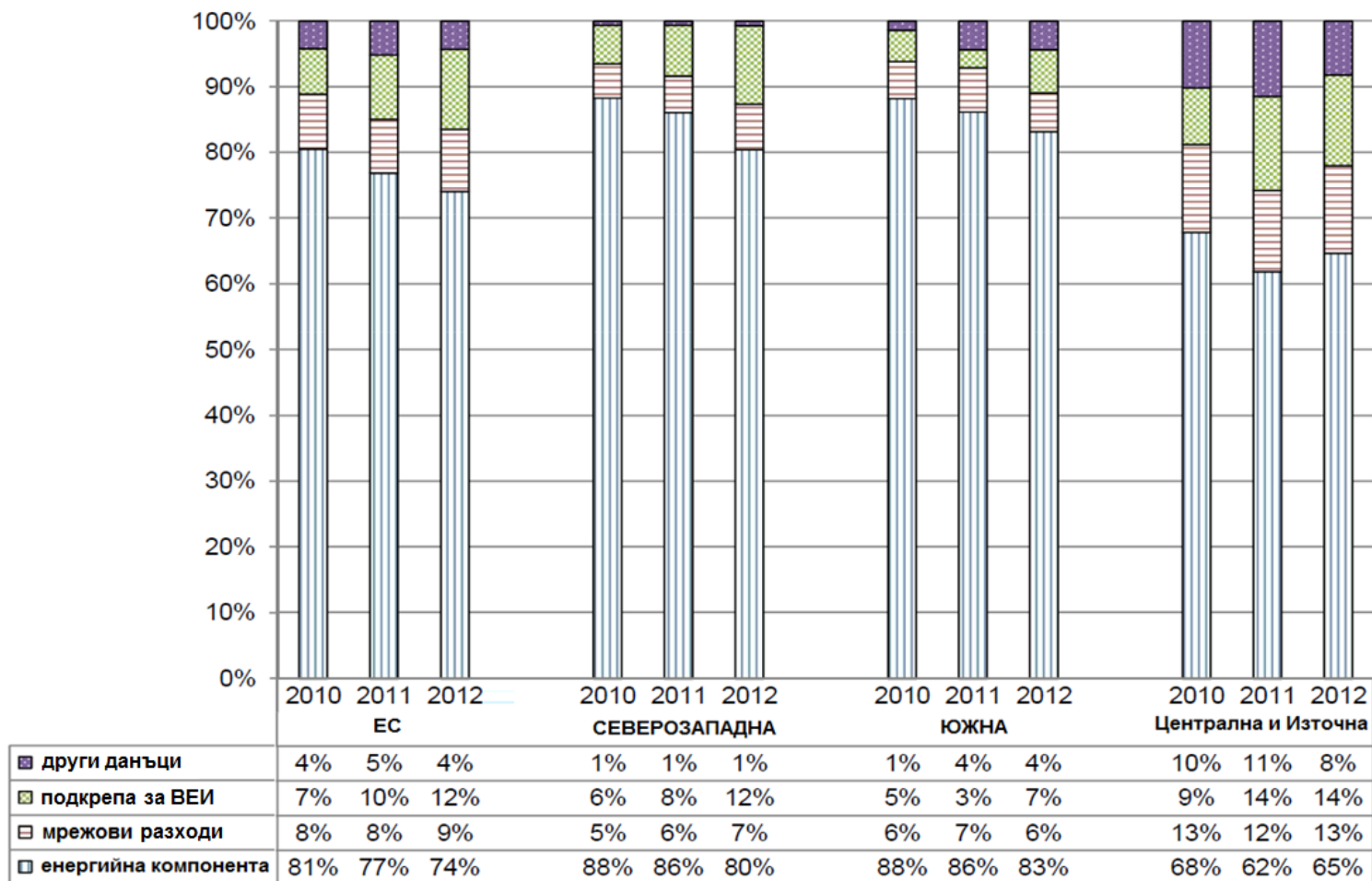


ЦЕНА НА ЕЛЕКТРИЧЕСКАТА ЕНЕРГИЯ, ФОРМИРАНА ПО КОМПОНЕНТИ, (€/MWh)



Източник: CEPS

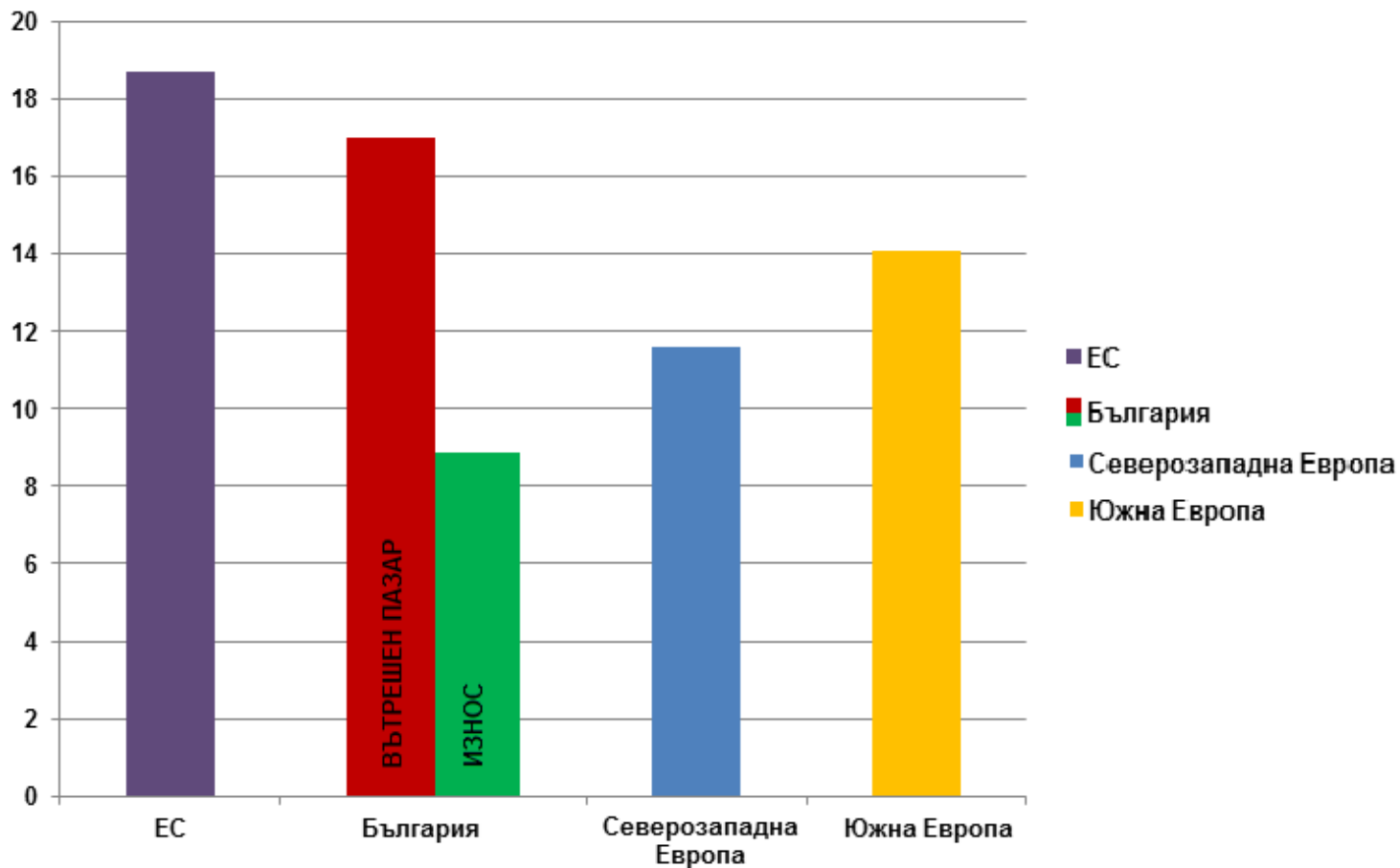
ОТНОСИТЕЛЕН ДЯЛ НА КОМПОНЕНТИТЕ В ЦЕНАТА НА ЕЛЕКТРИЧЕСКАТА ЕНЕРГИЯ, (%)



Източник: CEPS

КОНКУРЕНТОСПОСОБНОСТ ЧРЕЗ БАЛАНСИРАНИ ПОЛИТИКИ “КЛИМАТ – ЕНЕРГЕТИКА – ИНДУСТРИЯ”









ДОБАВКИ КЪМ ЕНЕРГИЙНАТА КОМПОНЕНТА, (€/MWh)



Източник: ЕС - CEPS

България – ДКЕВР (осреднени данни за 2013 г.)

ПОЛИТИКИ В ЕС ЗА ОГРАНИЧАВАНЕ НА НЕГАТИВНОТО ВЪЗДЕЙСТВИЕ ВЪРХУ ИНДУСТРИЯТА ОТ УВЕЛИЧЕНИТЕ ЕНЕРГИЙНИ РАЗХОДИ

| | |
|--|---|
| <p>Белгия</p>  | <ul style="list-style-type: none"> Въведени са изключения за големите консуматори на електроенергия. |
| <p>Чехия</p>  | <ul style="list-style-type: none"> Част от разходите се поемат от бюджета |
| <p>Дания</p>  | <ul style="list-style-type: none"> По-ниски нива на ставките за големите консуматори на енергията |
| <p>Финландия</p>  | <ul style="list-style-type: none"> Разходите се разпределят върху общия бюджет |
| <p>Франция</p>  | <ul style="list-style-type: none"> Част от разходите се поемат от бюджета Абсолютна граница на разходите за индустрията – не повече от 550 000€/год. Стъпаловидна тарифа за различните консуматори |
| <p>Германия</p>  | <ul style="list-style-type: none"> Въведени са изключения за големите консуматори на електроенергия, които отговарят на определение критерии. |
| <p>Гърция</p>  | <ul style="list-style-type: none"> Таван на разходите 880 000 €/год. Използване на индустрията за студен резерв |
| <p>Италия</p>  | <ul style="list-style-type: none"> Абсолютен таван на разходите и специфична тарифа в зависимост от нивото на напрежение. |

АВСТРИЙСКИ МОДЕЛ ЗА ПРЕРАЗПРЕДЕЛЕНИЕ НА РАЗХОДИ

| | Austrian grid levels | | | | | | |
|---|----------------------|----------------------------------|-------------------|---------------------------------|----------------|----------------------------------|---------------|
| | 7 | 6 | 5 | 4 | 3 | 2 | 1 |
| Voltage level⁴ | 400 V | Transf.: 10-30 kV to 400 V | 10-30 kV | Transf.: 110 to 10- 30 kV | 110 kV | Transf.: 380-220 to 110 kV | 380-220 kV |
| Min. power | n/a | 100 kW | 400 kW | 5000 kW | n/a | n/a | n/a |
| User group⁵ | Household | Business | Large business | Industry | Large industry | | |
| Number of users (2010)⁶ | 5.723.470 | 26.745 | 4.877 | 164 | 98 | | |

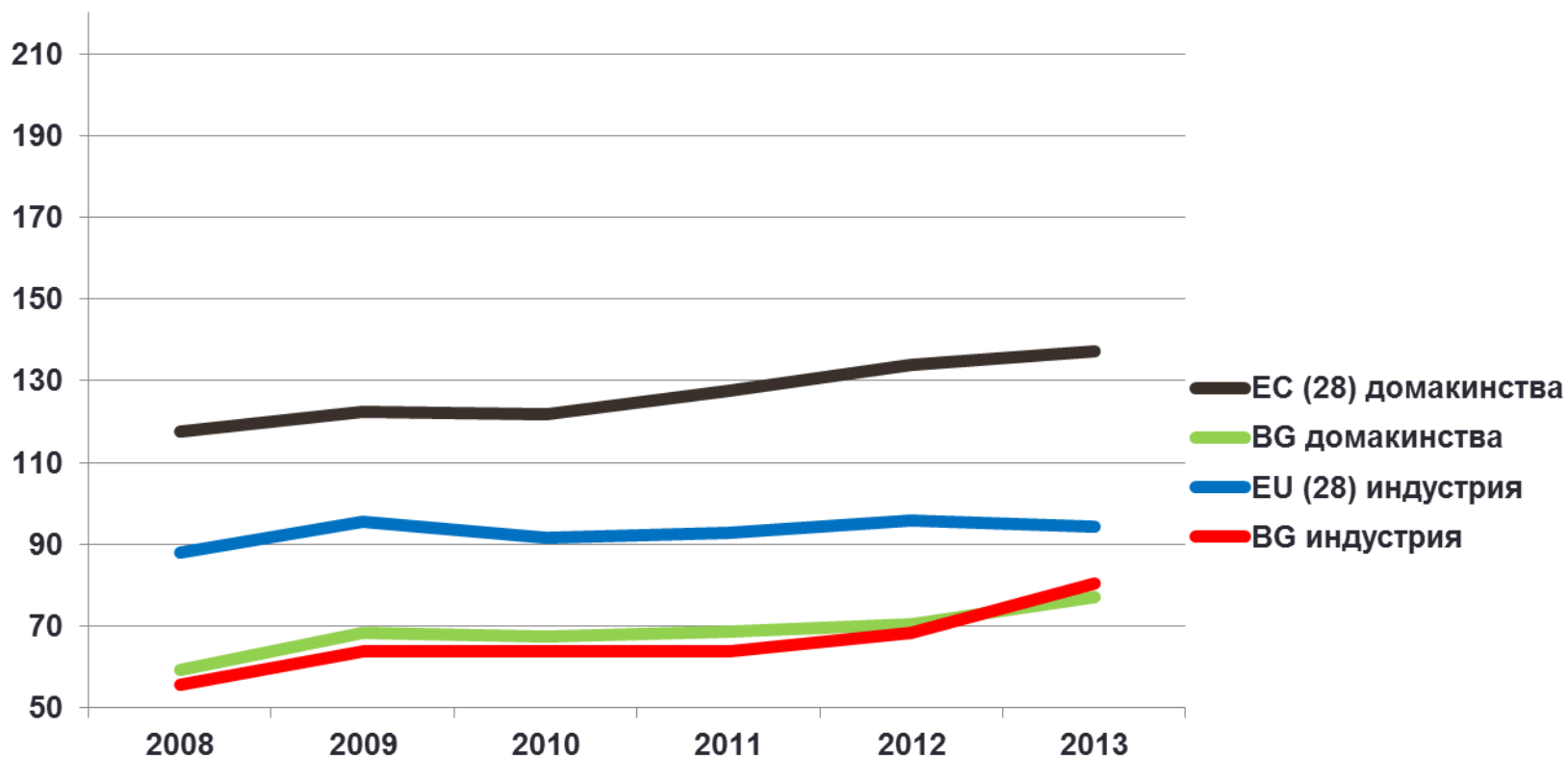
Table 3: Austrian grid levels

| Austrian grid levels | 7 | 6 | 5 | 4 | 3 | 2 | 1 |
|--|-----|-----|-----|----|----|---|---|
| Allocation of total RES support costs according to grid level (%) | 66% | 11% | 16% | 4% | 3% | | |

Table 4: Share of beard costs per grid level

ОДОБРЕН ОТ ЕВРОПЕЙСКАТА КОМИСИЯ ЗА ДОПУСТИМА ДЪРЖАВНА ПОМОЩ.

ЦЕНИ НА ЕЛЕКТРИЧЕСКАТА ЕНЕРГИЯТА, (€/MWh)



Източник: Евростат

ИЗВОДИ

- Цените на природния газ и на електроенергията в САЩ са съответно 4 и 2 пъти по-ниски, в сравнение с тези на конкурентните производители от ЕС;
- Страните от Северозападна и Южна Европа въвеждат за индустрията компенсаторни механизми за подкрепа на ВЕИ и разходи по CO₂; имат по-ниски добавки към енергийната компонента, в сравнение с тази в Централна и Източна Европа;
- В България енергийните добавки са близки до средното европейско ниво, но по-високи от тези в северозападния и южния регион (с развити стоманодобивни мощности); само износът на ел.енергия има по-ниски добавки, което стимулира конкурентни външни производства;
- След 2012 год.(по данни на Евростат) цената на електрическата енергия за индустрията в България е по-висока от тази за домакинствата, в ЕС(28) това съотношение е в полза на индустрията (около 30% по-малка стойност).